

Recueil des selles : Coproculture et Examen parasitologique des selles

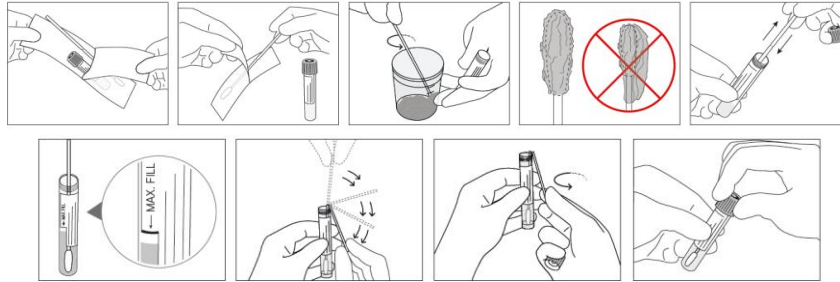
Préconisations de recueil

BACTERIOLOGIE ET VIROLOGIE

Le prélèvement doit être effectué de préférence avant le traitement antibiotique.

Cet examen est à réaliser si possible lors des épisodes diarrhéiques. Il est souhaitable d'effectuer cet examen à distance de tout traitement à visée intestinale (charbon, suppositoires, autres laxatifs, etc.).

- Recueillir les selles dans le flacon stérile fourni par le laboratoire.
- **Pour la Coproculture** : procéder au transfert d'un échantillon de selles dans le KIT Fecal SWAB comme ci-après :



Ouvrir le sachet pour libérer l'écouvillon.

Mettre l'extrémité renflée en contact avec les selles de façon à prélever un échantillon représentatif sans trop charger l'écouvillon et sans dépasser le renflement.

Placer l'écouvillon dans le tube en faisant en sorte que la ligne de cassure coïncide avec le bord du tube. Casser l'écouvillon et reboucher le tube.

TRANSMETTRE LE POT DE SELLES AVEC LE TUBE FECAL SWAB.

NB : Cas des prélèvements sur couche → idéalement dès l'émission des selles, utiliser l'écouvillon pour procéder au recueil des selles comme indiqué ci-dessus.

Remarque : sur prescription médicale, un écouvillonnage rectal peut se révéler utile chez le nourrisson et le petit enfant → Dans ce cas introduire l'écouvillon au contact de la muqueuse rectale.

PARASITOLOGIE DES SELLES

Le prélèvement doit être effectué dans les premiers jours des symptômes. Cet examen est à réaliser si possible lors des épisodes diarrhéiques. Il est souhaitable d'effectuer cet examen à distance de tout traitement à visée intestinale (charbon, suppositoires, autres laxatifs, etc...)

- Recueillir les selles dans le flacon stérile fourni par le laboratoire.
- Un régime pauvre en fibres végétales dans les jours précédents l'examen est recommandé.
- La répétition (**3 fois sur une période de 10 jours environ**) permet d'accroître la sensibilité de l'examen.
- Pour la recherche d'Oxyures, le scotch-test est l'examen le plus sensible

Conditions de conservation et d'acheminement au laboratoire

Examen	Stabilité entre 15 et 25 °C	Stabilité entre 2 et 8 °C (réfrigéré)
Coproculture +/- recherche de Clostridium difficile = utilisation du Fecal Swab	24h Ramener le pot de selles avec le tube Fecal Swab	48h Ramener le pot de selles avec le tube Fecal Swab
Parasitologie	12h (recommandé) 4h si recherche spécifique d'amibe	48h (non recommandé)

Merci de remplir toutes les rubriques ci-dessous

Nom de naissance :

Sexe : F M

1^{er} Prénom (de naissance) :

Né(e) le : / /

Nom d'usage :

Portable :

Lieu de naissance :

Portable obligatoire si résultats par mail

⚠ Indiquer vos NOM, Prénom et date de naissance sur le flacon.

SELLES recueillies le : / / à h .

Adresse + Ville :

.....

Mail :

Les résultats sont systématiquement envoyés au patient via mon espace santé (arrêté du 26 avril 2022)

Caisse Sécurité Sociale :

N° SS :/.....

Mutuelle :

N° AMC :

N° Adhérent :

Document à joindre à
l'ordonnance

Zone réservée au laboratoire

RENSEIGNEMENTS SUR LE PRELEVEMENT

Merci de transmettre le pot de selles et le tube Fecal Swab

Pot Fecal swab

Conservation : 4°C T°C ambiante

Tampon pharmacie
Si transmis

RENSEIGNEMENTS CLINICO-BIOLOGIQUES / TRAITEMENT

Merci de renseigner les informations ci-dessous, indispensables à une interprétation pertinente des résultats.

Diarrhée Date début :

Nombre de selles émises par jour :

Notion de diarrhée dans l'entourage :

Fièvre → si oui, T°C :

Douleurs abdominales :

Vomissements :

Prurit anal (démangeaisons) :

Autres signes cliniques :

Séjour à l'étranger, si oui Pays : Dates :

Notion de repas contaminant (coquillage/gâteaux/charcuterie/crudités...) :

Notion de toxi-infection collective :

Antibiotique dans les 2 mois précédents : Oui Non → Si oui lequel :

Antiseptique → Si oui lequel (Ercefuryl, ...) :

Antiparasitaire → Date de début du traitement :

Présence d'éléments anormaux dans les selles : Oui Non

Hospitalisation dans les 2 mois précédents : Oui Non

Immudépression (corticothérapie, chimiothérapie...) Préciser :

INSTRUCTION DE RECUEIL AU RECTO